

Voorspellers en markers bij de Post Myocard Infarct Depressie

Dorien Tulner

NFZP/ACZP symposium, 25 november 2011

MIND-IT

The Myocardial Infarction and Depression Intervention Trial

MIND-IT

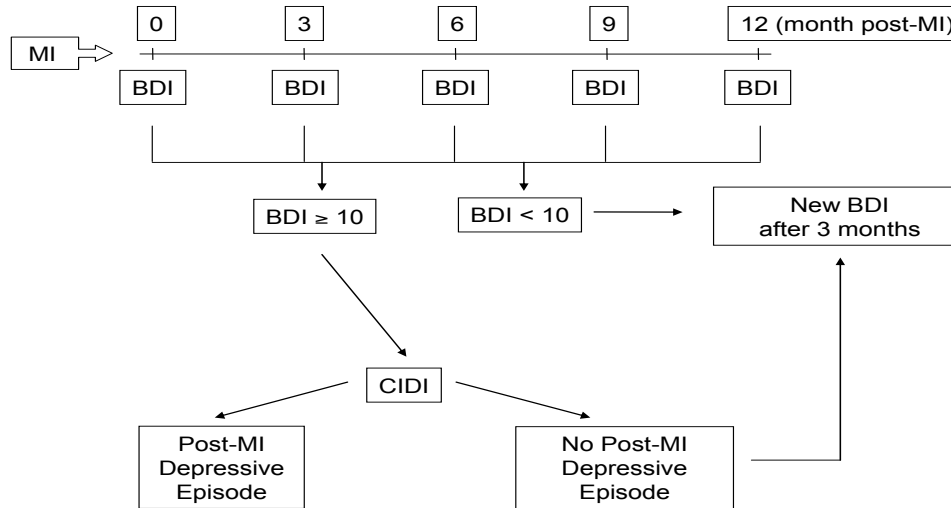


- Multi Center study: UMCG, AZM, AMC, MCL e.a.
- Subsidie: Nederlandse Hartstichting
 - MSD (Organon)
 - Lundbeck
- Cardiologie en psychiatrie

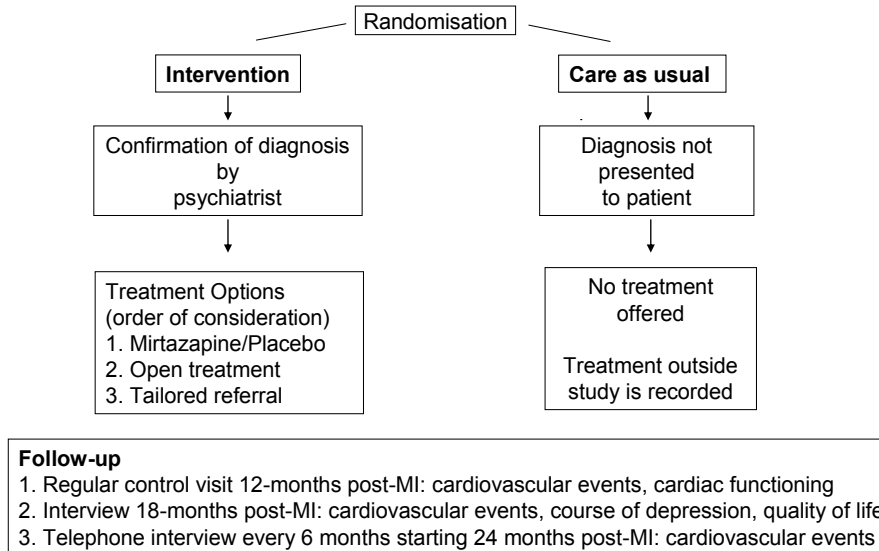
MIND-IT

- Wat zijn de effecten van antidepressieve behandeling van een post MI depressie op de cardiale prognose?
- Leidt actieve patiënten identificatie tot een beter behandelresultaat?
- Is mirtazapine effectief bij een post MI depressie?
- Welke biologische mechanismen in de post MI depressie?

MIND-IT



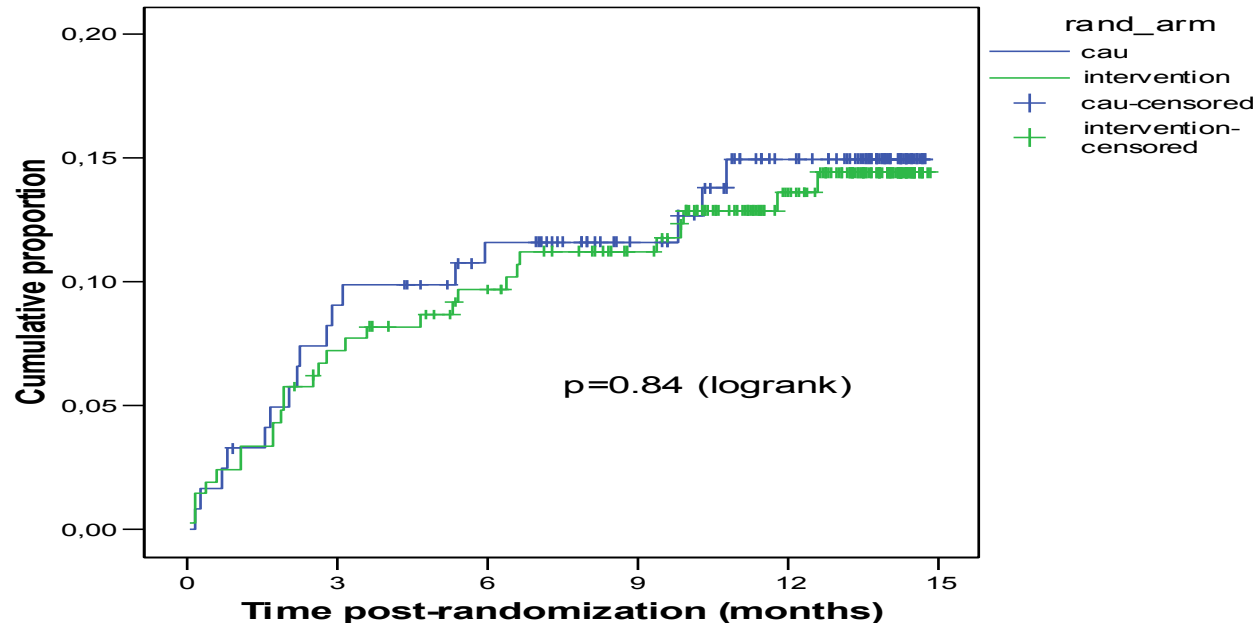
MIND-IT



Lumping

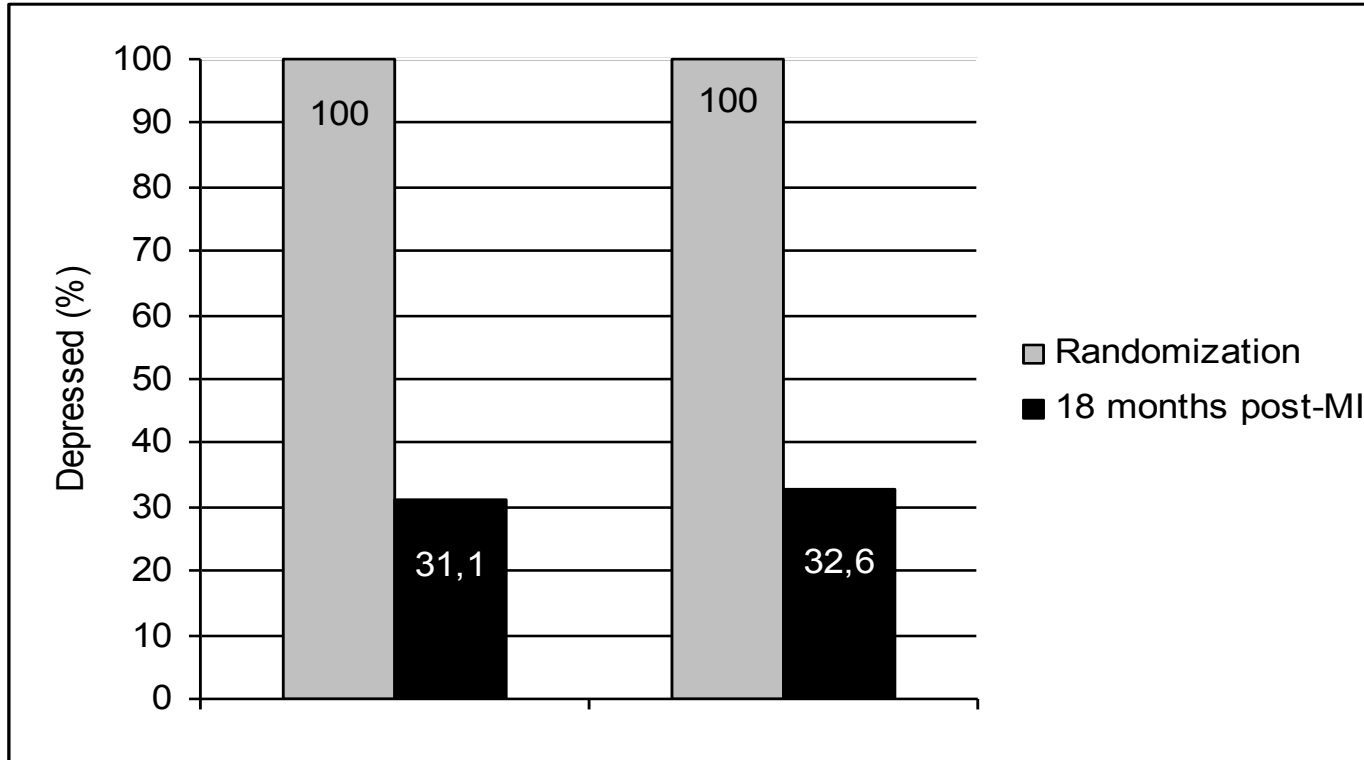
Wat zijn de effecten van antidepressieve behandeling van een post MI depressie op de cardiale prognose?

Estimated probability of cardiac events



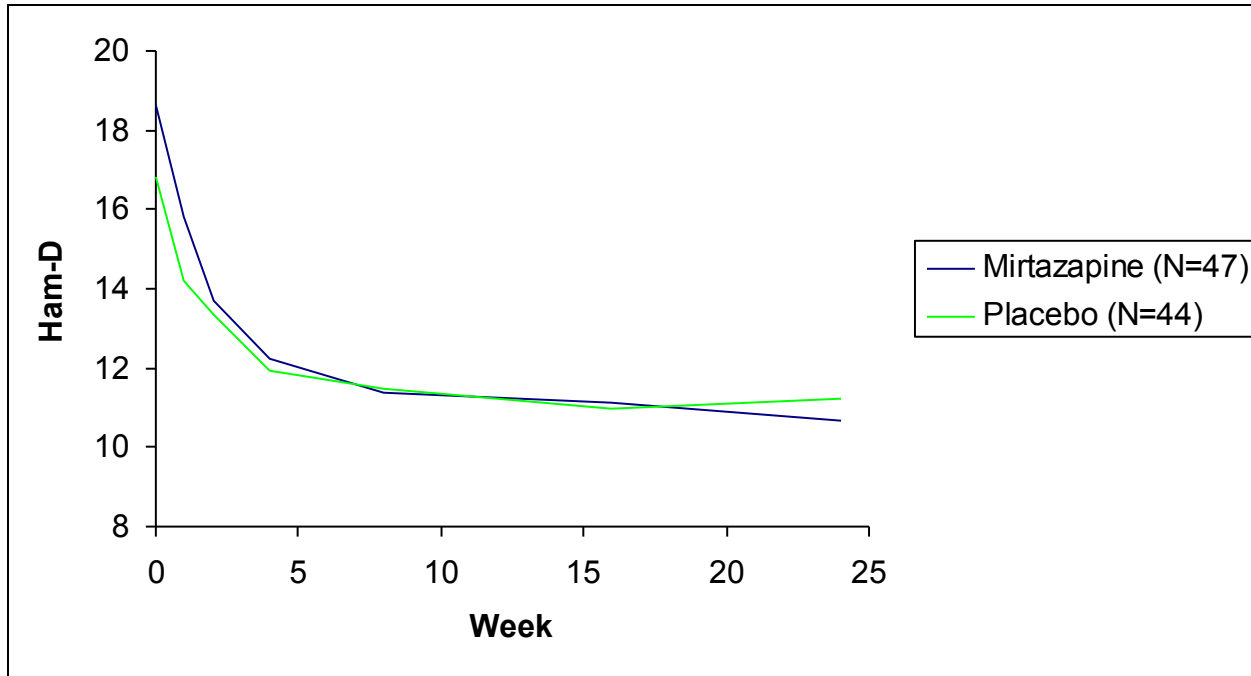
Lumping

Leidt actieve patiënten identificatie tot een beter behandelresultaat?



Lumping

Is mirtazapine effectief bij een post MI depressie?



Lumping

Wat zijn de biologische mechanismen in de post MI depressie?



	Non depressed post MI pat N=46	Depressed post MI pat N= 57	
sTNFr-2 (ng/ml)	12.7	15.3	NS
sTNFr-1 (ng/ml)	0.96	0.89	NS
TNF- α (pg/ml)	38.2	38.1	NS
Il-6 (pg/ml)	1.96	2.2	NS
sIl-6r (ng/ml)	230	213	NS
Hs CRP mg/l	3.3	3.8	NS
Neopterin (nmol/l)	6.4	7.4	NS
Haptoglobuline (nmol/l)	1.7	1.5	NS

Schins et al. J of Psychiatric Research 2005

Analyse

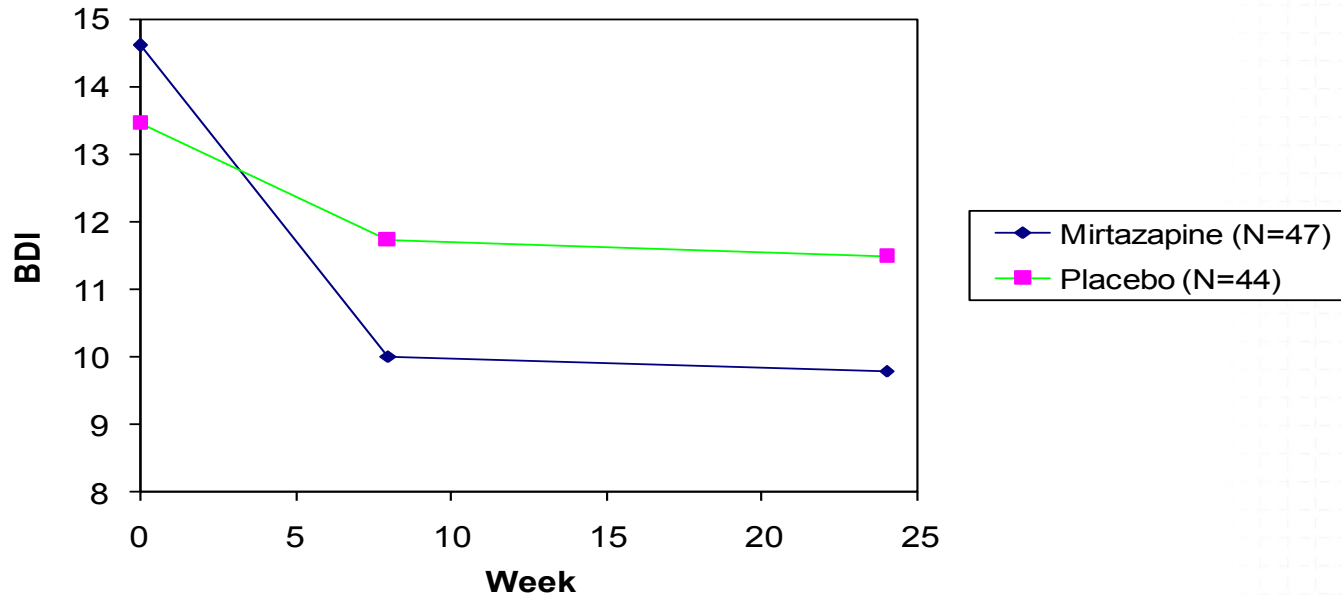
Analyse

Leidt actieve patiënten identificatie tot een beter behandel resultaat?

	Intervention (n=208)	Care as Usual (n=122)
No therapy	33%	80%
Mirtazapine/placebo	45%	0
SSRI	7%	6%
TCA/non-SSRI	1%	2%
Psychotherapy/counselling	9%	10%
Unknown	5%	3%
Lithium		
Electro		
Convulsieve Therapie		
Duur van de behandeling		

Analyse

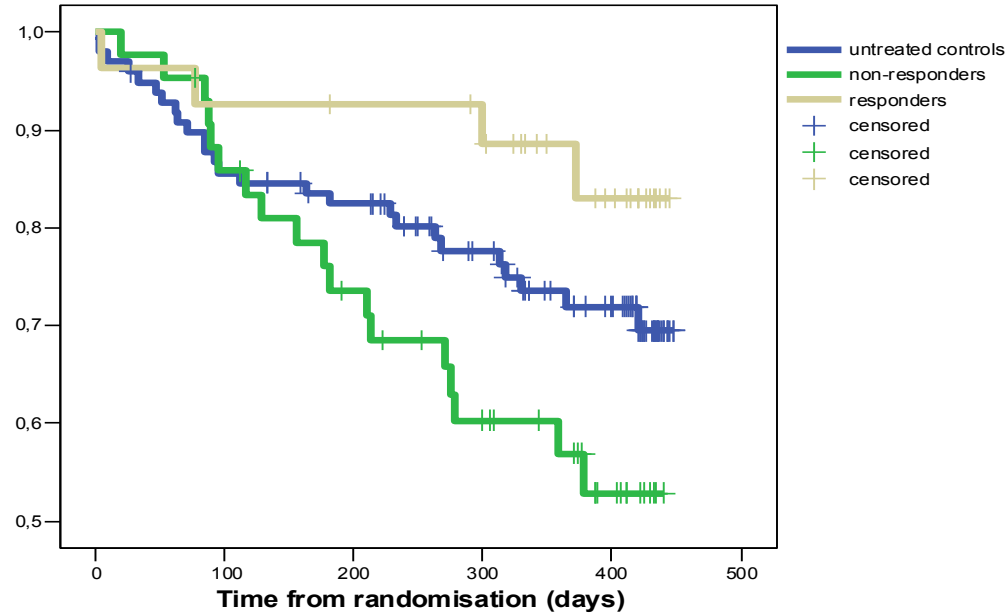
Is mirtazapine effectief bij een post MI depressie?



Subtypering

Splitting

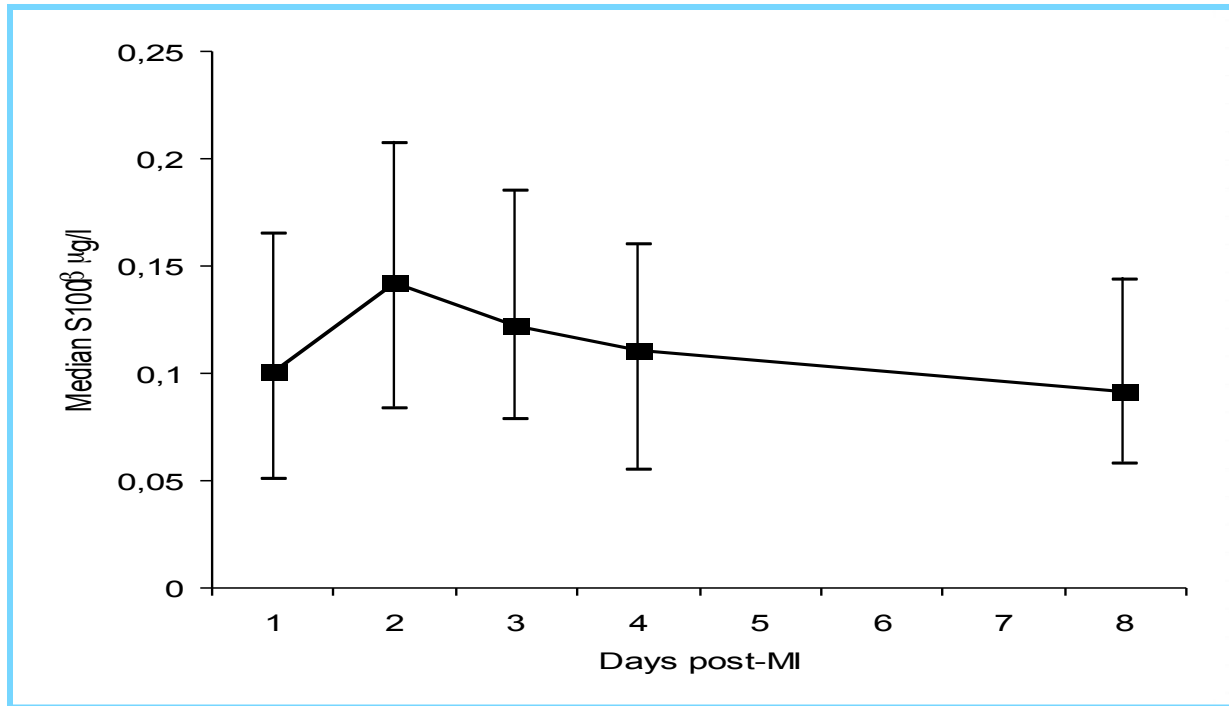
Wat zijn de effecten van antidepressieve behandeling van een post MI depressie op de cardiale prognose?



Event-free Survival for Responders (N= 27), Non-responders (N= 43) and Untreated Controls (N=98) (All Events Post-Randomization)

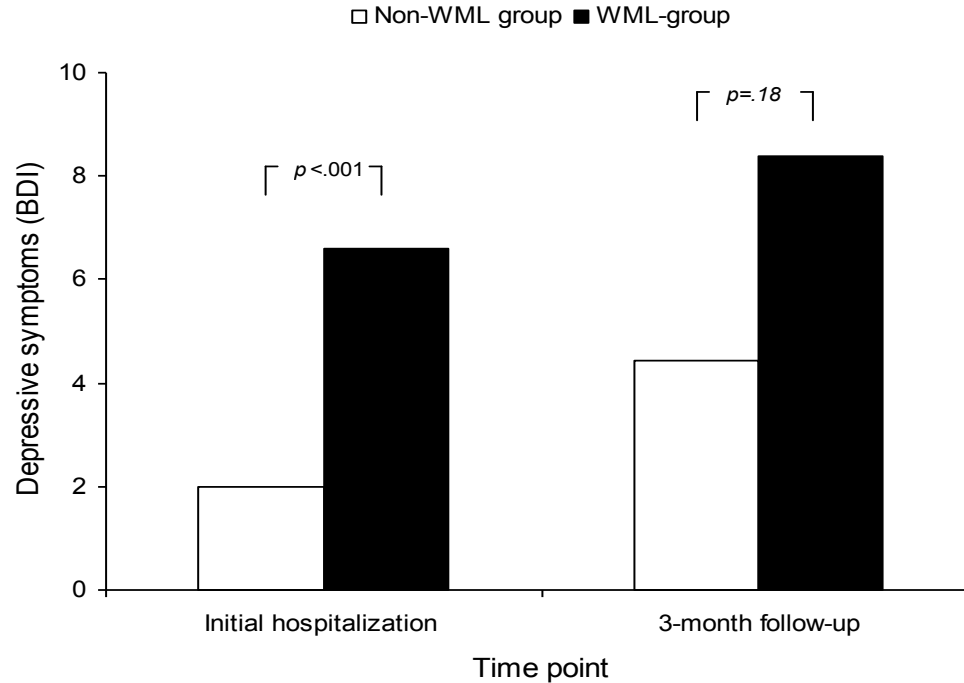
Splitting

Neurobiologische mechanismen Hersenschade S100B



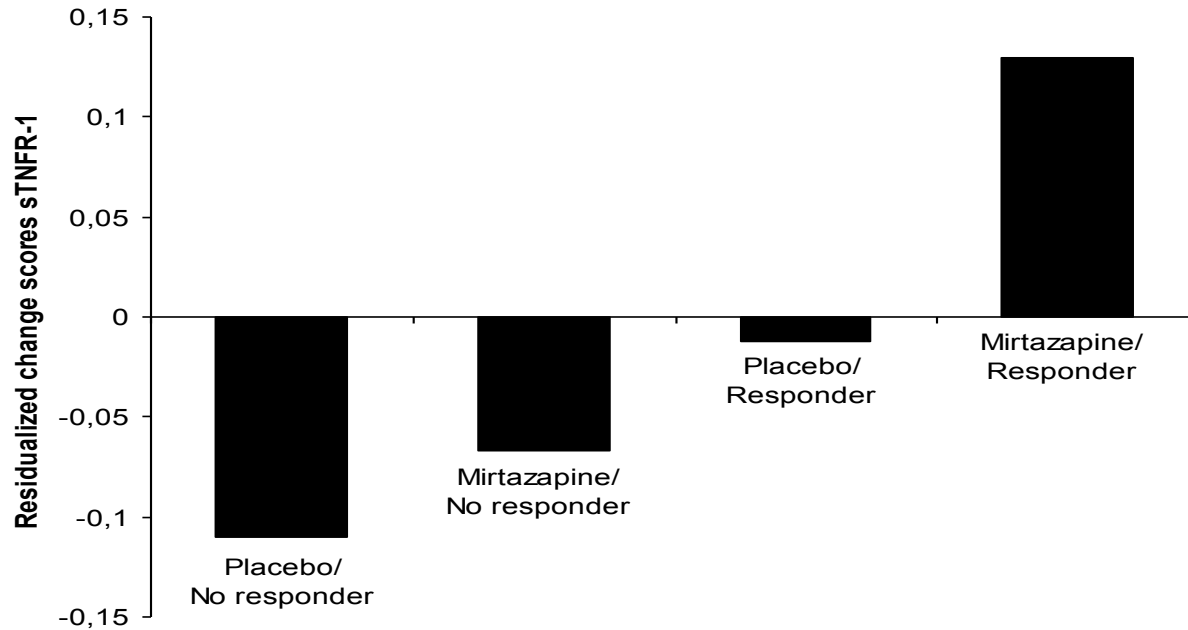
Splitting

Neurobiologische mechanismen Hersenschade WML



Splitting

Neurobiologische mechanismen Immuun respons



Conclusie

- Depressieve stoornissen post MI: frequent en persisterend
- Effectieve behandeling: gunstige invloed op cardiale prognose
- De post MI depressie bestaat niet: subtypering noodzakelijk
- Behandelaanbod niet adequaat